

# «Автаріна»

Україна, 61052, м. Харків,  
вул. Велика Панасівська, 29  
[www.fiat.kharkiv.ua](http://www.fiat.kharkiv.ua)

Моб.: (093) 009 68 85  
Моб.: (050) 130 11 47



## FIORINO

### Fiat Fiorino Cargo MY2024

	Код версії	225-3LB-1
Benzina 1.4/77к.с. механічна 5-ступенева КПП	Рекомендована вартість автомобілю 2023 р.в., грн, з ПДВ	<b>625 800</b>
Код опції		
Дистанційне керування з ключа відкриттям / закриттям дверей	008	S
ABS + EBD - антиблокувальна система гальм із системою розподілу гальмівних зусиль	009	S
Кермо, регулюється по висоті	011	S
Гідравлічний підсилювач керма	014	S
Кондиціонер з ручним регулюванням	025	S
Електричні склопідйомники	028	S
Атермічні стекла	030	S
Зовнішні дзеркала заднього виду з електроприводом і обігрівом	041	S
Коректор передніх фар	048	S
Підготовка та налаштування для радіо	082	S
Датчик зовнішньої температури	0M2	S
Автоматичний центральний замок	130	S
Суцільна роздільна перегородка вантажного відсіку	149	S
Фарба металік	210	4 200
Центральний замок	228	S
Пробка паливного бака з замком	352	S
ESC - система курсової стабілізації автомобіля з ASR, HBA, Hill Holder (VDC)	392	S
Молдинги	4BJ	S
Тканинна оббивка сидінь, код 157 – сірого та чорного кольору "RIPSE"	4HV	S
Подушка безпеки водія	500	S
Задні датчики паркування	508	6 300
Праві бічні зсувні двері	523	S
Шини 185/65 R15	5SS	S
Додаткова розетка 12V на панелі приладів	823	S
Пакет «Зовнішній вигляд»: 097 протитуманні фари, 876 фарбовані бампери, 878 накладки на зовнішні дзеркала	ACE	8 400
Запасне колесо стандартного розміру	980	S
*-доступно в деяких версіях автомобілей		

S - стандартне обладнання, ( -- ) – неможливо, O/грн – опція.  
Прайс-лист діє станом на 02.04.2024 р.

Гарантія на автомобіль – 2 роки без обмеження пробігу, на кузов від наскрізної корозії – 8 років (кузов з 2-х сторін оцинкований), на лакофарбове покриття кузова – 3 роки. Міжсервісний пробіг - 15 000 км або 1 раз на рік.

\*\* - Спеціальна цінова пропозиція діє при наявності даних автомобілів на складі імпортера.

Ці дані отримані в ідеальних умовах: без урахування манери водіння, дорожніх, погодних та інших умов, які впливають на витрату пального. Реальна витрата пального може відрізнятись від зазначеної і визначається лише експериментально.

Представлена вище інформація носить виключно інформаційний характер, і ні за яких обставин не може бути витлумачена інакше.

Даний прайс-лист не являється документом, який підтверджує комплектацію автомобіля.

Виробник або продавець залишає за собою право зміни комплектацій та цін на автомобілі без попереднього повідомлення.

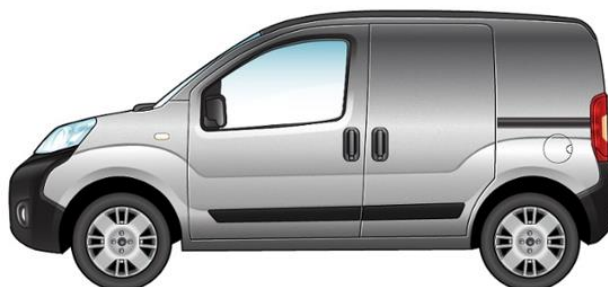
## ТЕХНІЧНІ ХАРАКТЕРИСТИКИ

Тип кузова	вантажний фургон
Колісна база	колісна база 2 513 мм
Дах	H1
Кількість місць включаючи водія	2
Об'єм вантажного відсіку, м3	2,5
Повна маса (кг)	1 680
Вантажопідйомність (кг)	535
Власна маса автомобіля (без навантаження) (кг)	1 145
Максимально допустиме навантаження на передній міст (кг)	900
Максимально допустиме навантаження на задній міст (кг)	950
Двигун	350A1000 бензиновий
Кількість та розташування циліндрів	4, рядне
Робочий об'єм (см3)	1 368
Максимальна потужність ЕС: кВт (к.с.) при об/хв	57 (77) / 6 000
Максимальний крутний момент, по ЕС: Нм при об/хв.	115 / 3 000
Екологічний рівень	Еуро 6
Привід	на передню вісь
Коробка передач: кількість ступенів	механічна + задня
Шини	175/70R14
Максимальна технічно допустима маса автопоїзду з причепом, що буксирується (з гальмами) (кг)	2 280
Місткість паливного бака (л)	45
Споживання палива NEDC (місто, траса, змішаний)* (л/100км)	8,9 – 5.8 – 6.9
Викиди CO2 WLTP (г/км)	134 - 206
Максимальна швидкість (км/год)	157

Забарвлення кузова пастельною фарбою білого кольору (код 249 - BIANCO PASTELLO)



Забарвлення кузова фарбою металік сріблястого кольору (код 612 – GRIGIO CHIARO)



Габаритні розміри та розміри вантажного відділення, мм

